



**KIDE S.COOP**, es un Grupo empresarial Fabricante de cámaras frigoríficas, paneles, puertas, equipos frigoríficos y secaderos que ofrece una solución integral y única en el mercado.

Está dirigido a diferentes sectores de actividad, mayoritariamente instaladores frigoristas y distribuidores, y busca sobresalir en calidad y servicio, con una propuesta de valor diferenciado, siendo referentes en un ámbito nacional y con proyección internacional.

Es un conjunto de empresas basadas en los principios cooperativos, integrada en el Grupo MONDRAGON, cuyo objetivo final es crecer de manera sostenible, generando riqueza y bienestar, y apoyo al desarrollo cultural en su entorno.

## ¿Qué necesitaba?

- En el Grupo KIDE, para mejorar sus procesos de trabajo y avanzar en los nuevos retos de la industria 4.0, consideraban fundamental **garantizar la disponibilidad permanente de sus conexiones optimizando además la seguridad** en las mismas, tanto en el entorno de oficinas de la empresa, donde el acceso a Internet es constante, como en su planta de fabricación.
- Al ser un grupo fabricante, su mayor preocupación era pensar que un fallo o ataque en internet pudiera llegar a paralizar su actividad productiva, lo que hizo que la empresa se planteara una **estrategia de Segmentación y Segregación de Redes IT/OT, con todas las normas y medidas de seguridad** que fueran necesarias para garantizar el buen funcionamiento de las comunicaciones hacia y desde su planta de producción.
- Con esta estructura de separación de redes IT/OT y las medidas de seguridad adicionales debían **prevenir cualquier riesgo en la transferencia de datos**, impedir la pérdida de información confidencial sobre los procesos de diseño y fabricación, y evitar posibles funcionamientos erráticos de las máquinas automatizadas o costosas paradas en el proceso de fabricación.

## ¿Por qué eligió Sarenet?

- El grupo KIDE **buscaba la experiencia de un proveedor especializado en soluciones a empresas, que trabajara además en el ámbito industrial**, para así poder entender las necesidades concretas de su planta de producción y obtener una solución muy a la medida de la empresa, que funcionara desde el presente con miras a la evolución y los nuevos retos de la industria digital.
- **La propuesta de Sarenet era muy completa y personalizada**, empezando con un exhaustivo análisis de la situación de partida, analizando los riesgos y vulnerabilidades de todos los puestos y puntos de conexión, e incluyendo **nuevas soluciones para entornos IoT**. Además, **cuentan con fabricantes y colaboradores de primera línea** en equipos y software de seguridad, a los que se suma la alta capacidad tecnológica de la compañía.
- **El servicio ofrecido por Sarenet, muy accesible y cercano**, también fue una ventaja muy valorada en la elección del proveedor. Porque su adecuación y atención directa, sin intermediarios, haría que el proyecto avanzara de forma fluida, con una estrecha colaboración entre los técnicos de Sarenet y los informáticos de Kide.

## Solución implantada

- Se realizó la **Segmentación y Segregación de las Redes IT/OT**, para separar la red del entorno IT tradicional de la red del entorno OT o planta de producción. Este proceso de segmentación se hizo con **plenas garantías**, siguiendo las indicaciones de la normativa ISA/IEC 62443, específica para redes del sector industrial, e instalando equipos de ciberseguridad con tecnología Fortinet, capaces de filtrar las comunicaciones entre los entornos de la empresa y de definir reglas para controlar los accesos remotos.
- Se llevó a cabo un **Proceso de Segmentación Dinámica** para evitar usos indebidos en la red y la propagación de virus en caso de ser atacados. El proceso consiste en asignar una zona en función del usuario que se autentique y no del puerto al que esté conectado físicamente. De esta forma, el usuario consigue o no el acceso a la red, y en función del usuario se permite el acceso a una zona u otra. Este sistema se implantó en aquellos pueros donde existe rotación de usuarios (por ejemplo, en las salas de reuniones) y en toda la red WiFi.
- A través de la segmentación estática se aislaron las impresoras** conectadas a la red del entorno IT de otras redes, por ser un punto muy vulnerable en la empresa. Y por su importancia también se aislaron los back ups.
- En el entorno OT, se aislaron todos los PLC's** (controladores programables de la automatización industrial), para evitar que cualquier fallo o ataque en internet interfiera en el correcto funcionamiento de las máquinas de la fábrica.



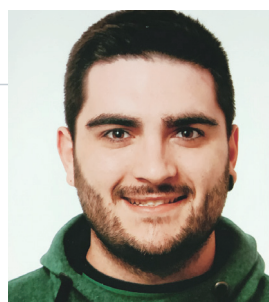
## ¿Qué beneficios ha obtenido?

- La empresa ha mejorado notablemente su red, con una solución de mayor calidad y fiabilidad, garantizando la disponibilidad permanente.** Esto no sólo mejora las comunicaciones y el acceso a los recursos de la empresa, también evita interrupciones y fallos en la productividad.
- La estrategia de segmentación y la integración de los sistemas de seguridad de ambas redes consigue una **protección integral de toda la empresa**; y al mismo tiempo, permite un **mayor control sobre los accesos a la información** de cada departamento o incluso de personas, pudiendo limitar dichos accesos y reduciendo así el nivel de exposición de los datos críticos o confidenciales.
- Proteger el entorno IoT de la fábrica no sólo previene ante los riesgos de un ciberataque, además permite **controlar mejor la gestión de la producción**, sabiendo que cada máquina o equipo se comunica sólo con quien debe hacerlo, de forma segura y según las jerarquías establecidas.
- Esta seguridad en las conexiones e infraestructura facilita además **tener un acceso remoto seguro**, lo cual es muy útil tanto para el telecontrol por parte de los operarios de la empresa, como para el telemantenimiento por parte de técnicos especializados externos.



## El cliente dice...

- “ Confiar en los técnicos de Sarenet para asegurar las comunicaciones de nuestra fábrica ha sido una buena decisión, por la tranquilidad que nos da estar protegidos frente a las amenazas externas y al riesgo de ver interrumpida nuestra actividad productiva. Para una fábrica esta despreocupación no tiene precio. ”
- “ Quiero destacar la disponibilidad y el compromiso de Sarenet con este proyecto, que se ha finalizado en 2020 en plena pandemia por el Covid-19, habiendo tenido que realizar muchas configuraciones en remoto por teletrabajo, manteniendo un servicio de asistencia directa, con una continua comunicación y coordinación que ha servido para solventar estas circunstancias difíciles en la puesta en marcha. ”



**Markel Arrasate Murelaga**  
Técnico de Sistemas e Informática